

Vedoucí projektant: tel. 3335 41351 mobil: 606 366 039  
 IČ: 113 64 688 Ing. Jana Kamenková, Na Hrádku 7, 360 05 Karlovy Vary  
 Kraj: ZPČ MÚ – stav. úřad: Toužim MÚ: Bečov  
 Investor: Ladislav Šipula, Na Zelené č.p. 435, Bečov Kótování: mm, m  
 Akce: Rodinný dům – přístavba a stav. úpravy Datum: březen 2009  
 Bečov nad Teplou Účel: ohlášení stavby  
 Na Zelené č.p. 435 Zač.č.: 1 - 2009  
 Měřítko: 1 : 50  
 Třída: Půdňové I N P – snížený stav Výkres č. 16



#### **Skladba „P-4“ - podlaha půdy :**

- stávající záklop z prken tl. 30 mm
- 1x Tyvek
- Orsil uni, tl. 120 mm
- parozábrana Jutafol N
- stávající trámová konstrukce
- stávající podbití se štukovou omítkou

#### **Skladba „P-5“ - podlaha I.P.P.:**

- keram. dlažba tl. 8 mm
- cem. malta C16/20 (B20), tl. 22 mm
- beton. mazanina C16/20, tl. 70 mm + svař. síť Kari, oka 100/100 mm, prům. 4 mm
- 1x lepenka A 400/H - volně
- polystyrén tl. 50 mm
- 1x lepenka A 400/H - volně
- 1x celosvařený izol. pás „Foaibit AL S 40“ s přesahem spojů 100 mm, na svíslé stěny vytáhnout do výše 300 mm ( pás položit křížem)
- 1x natavená lepenka Bitagit
- penetrační nátěr
- podkladní beton C 16/20, tl. 100 mm + svař. síť Kari, oka 100/100 mm- prům. 4 mm
- stávající zemina

#### **Skladba „P-1“ - podlahové vytápění ( koupelna 1.N.P.):**

- keramická dlažba tl. 8 mm (lepená lepidlem k rohoži)
- rohož Schlüter – Ditra (přilepená k potěru hydraulickým lepidlem)
- cementový potěr C16/20 (B20), tl. 27 mm
- polystyrénová deska s výlisky Schlüter – Bekotec – EN, tl. 45 mm (uloží se do ní topné potrubí)
- po obvodu stěn se položí pružná dilatační páska
- PE fólie
- polystyrén tl. 60 mm
- 1x lepenka A 400/H - volně
- 1x celosvařený izolací pás „Foaibit AL S40“ s přesahy spojů min. 100 mm ( u stáv. zdíva vytáhnout na svíslé stěny do v = 300 mm)
- 1x natavená lepenka Bitagit
- podkladní beton C16/20 (B20), tl. 100 mm + svař. síť Kari, oka 100/100 mm, prům. 4 mm
- stávající zemina

#### **Skladba „P-2“ - podlah. vytápění (koupelna 2.N.P.):**

- keramická dlažba tl. 8 mm (lepená lepidlem k rohoži)
- rohož Schlüter – Ditra (přilepená k potěru hydraul. lepidlem)
- cementový potěr C16/20 (B20), tl. 27 mm
- polystyrénová deska s výlisky Schlüter – Bekotec- EN, tl. 45 mm (uloží se do ní topné potrubí)
- po obvodu se položí pružná dilatační páska
- PE fólie
- tep. akust. desky Steprock tl. 20 mm
- beton C16/20 (B 20) tl. 60 mm + svař. síť oka 100/100 mm, průměru 6 mm, tl. 60 mm (součást stropu Porotherm)
- stropní konstrukce POROTHERM ze stropních vložek Miako 15/62,5 PTH ( výška vložky 150 mm) a nosníky POT dl. 4,5 m
- štuková omítka tl. 10 mm

#### **Skladba „P-3“ - podlah. vytápění (I.N.P.):**

- keramická dlažba tl. 8 mm ( lepená lepidlem k rohoži)
- rohož Schlüter – Ditra (přilepená k potěru hydraul. lepidlem)
- cementový potěr C16/20 (B20), tl. 27 mm
- polystyrénová deska s výlisky Schlüter – Bekotec-EN, tl. 45 mm (uloží se do ní topné potrubí)
- po obvodu se položí pružná dilatační páska
- PE fólie
- samonovelační stěrka
- stávající betonová konstrukce tl. 140 mm
- desky PUR tl. 40 mm ( pěnový polyuretan)

#### **Skladba „S-1“ - střecha:**

- pozinkovaný plech tl. 0,63 mm
- lepenka A 400/H
- bednění z prken tl. 24 mm
- 1x Tyvek
- dřevěné krokvě prof. 100/140 mm, a'= 1,0 m
- Orsil uni, tl. 140 mm
- parozábrana Jutafol N
- rošt z prken tl. 24 mm, a'= 0,30 m
- podhled ze sádrokart. desek GKB/tl. 12,5 mm
- na oc. konstrukci s izol. Orsil-uni, tl. 60 mm

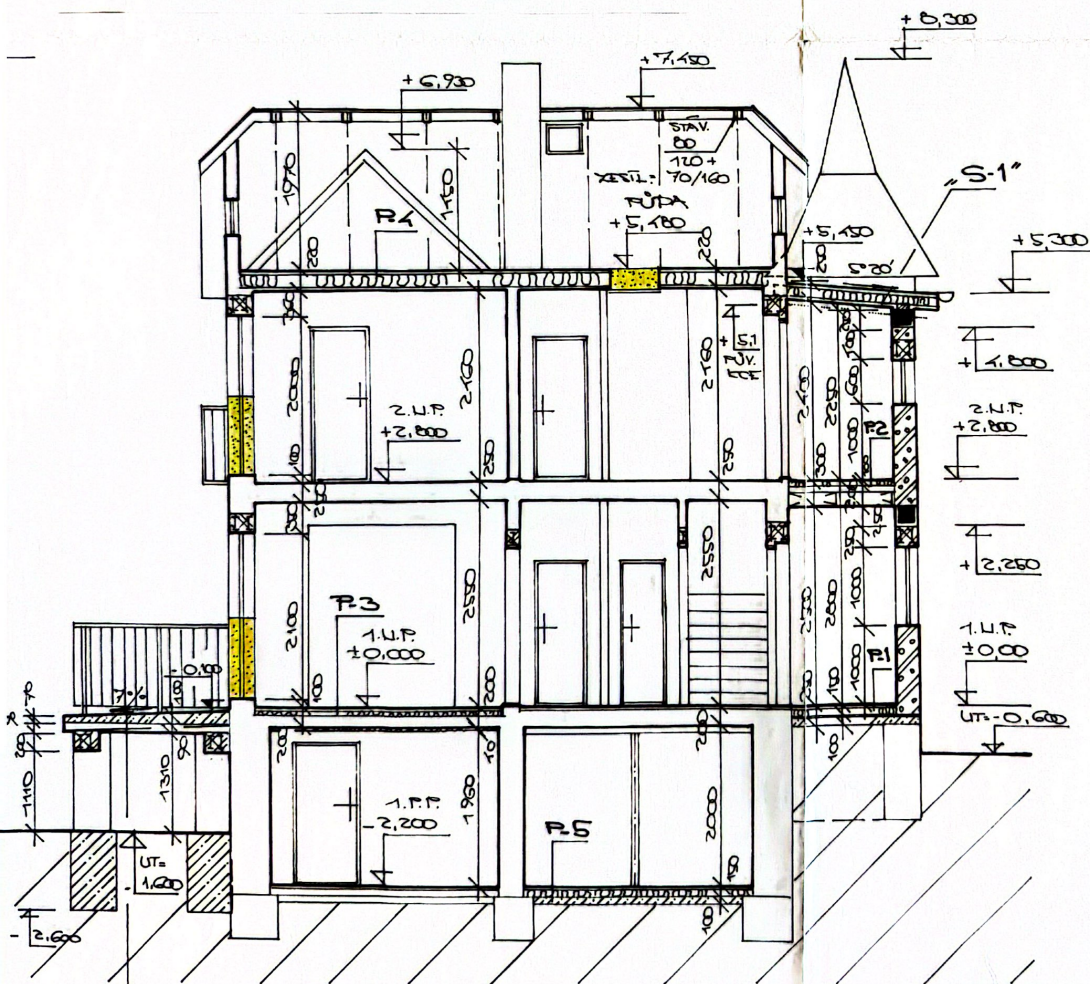
#### **Poznámka:**

##### **Výztaž věnců:**

- rovné pruty E prům. 10 mm – 4 pruty
- třmínky E prům. 6 mm, vzdálené po 25 cm
- ocel. 10 216, beton C16/20 ( B 20 )

#### **Skladba „T“ - terasa :**

- mrazuvzdorná keram. dlažba tl. 10 mm ( na mrazuvzd. lepidlo)
- 1x Schlüter – KERDI pás
- 1x izolace Schlüter – DITRA
- mrazuvzdorné lepidlo na lepení dlažby
- spádovaný beton C 16/20 ( B 20), tl. 60 – 90 mm + svař. síť Kari, oka 100/100, prům. 4 mm
- betonové stropní desky vylehčené PZD 209/29/9 V3, tl. 90 mm (vel.2090/290/90 mm)



Vedoucí projektant: tel.3535 41351 mobil: 606 366 039

IČ: 113 64 688 Ing. Jana Kamencová Na Hrádku 7, 360 05 Karlovy Vary

Investor: Ladislav Šípula, Na Zelené 435, Bečov

Kraj: ZPČ MU- stav. úřad: Toužim MÚ: Bečov nad Teplou

Akce: Rodinný dům –přístavba a stav. úpravy Datum: březen 2009

Bečov nad Teplou Účel: ohlášení stavby

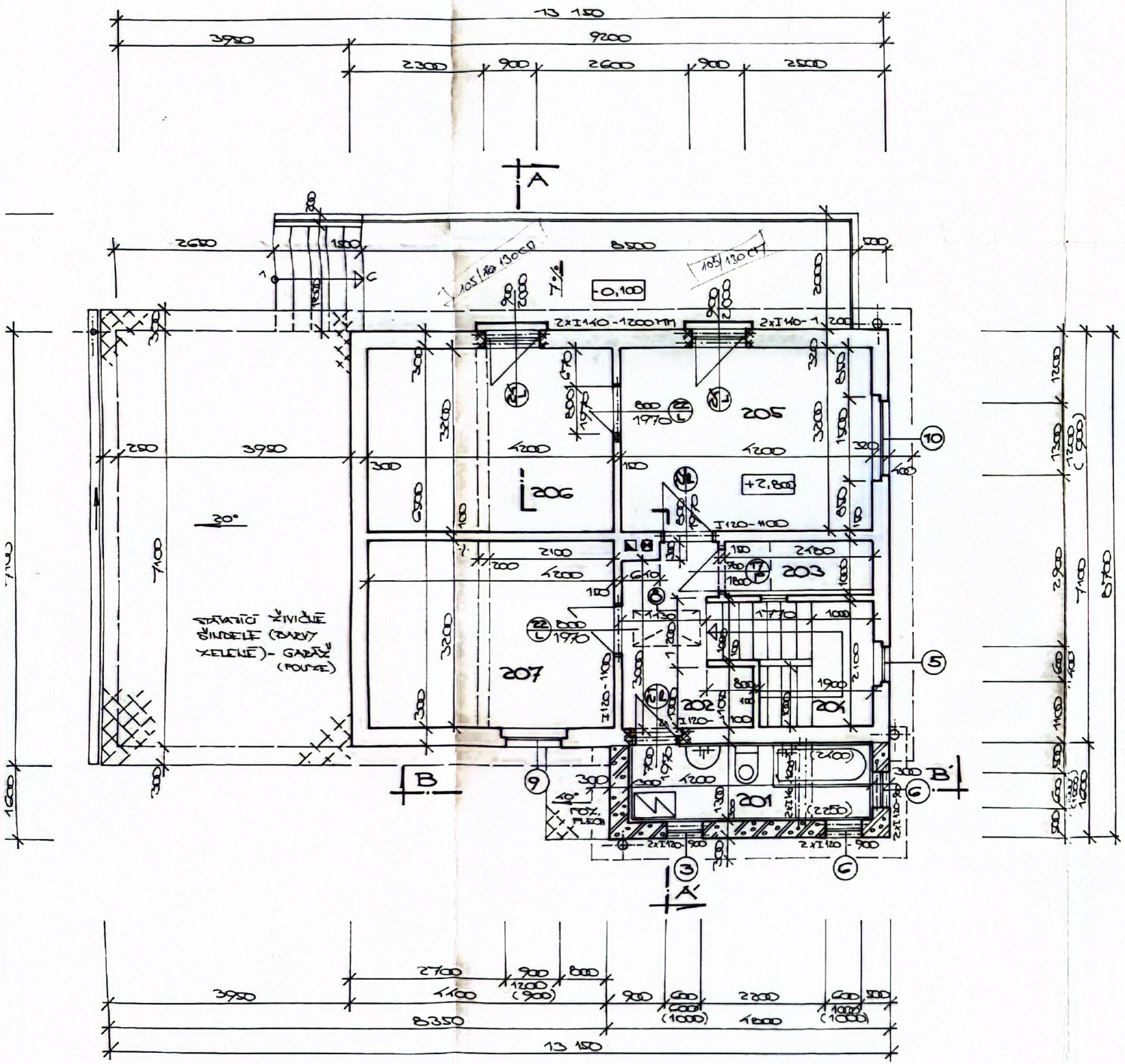
Na Zelené č.p 435 Měřítko: 1 : 50

Účel: Řez A A' Výkres č. : 7









**Legenda místností:**

místnost č.	účel místnosti	plocha (m <sup>2</sup> )	podlaha	úprava povrchů	
				stěn	stropů
201	koupelna	5,45	keram.dlažba	bélinový obklad min. v = 2,25 m	sádkartonové desky tl. 12,5 mm
202	předsín	5,30	dtto	štuk. omítka	štuková omítka
203	komora	2,48	dtto	štuková omít.	dtto
204	schodiště	5,70	teraco stávající	dtto	dtto
205	pokoj	13,44	palubky dřev.	dtto	dtto
206	obývací pokoj	13,44	dtto	štuková omítka	dtto
207	pokoj	13,44	dtto	dtto	dtto

**Poznámka:**

- stávající konstrukce
- vybrané konstrukce
- zdvo z pórabetonových přesných tváric Ytong P4-500, sířka zdva 300 mm, (vel.300/249/499 mm), zděné maltou Ytong, tenkovrstvá omítka
- dozdivky z cihel plyných pálených P 15, vel. 290/140/65 mm na MVC 2,5 MPa.

**Komin na plynná paliva:**

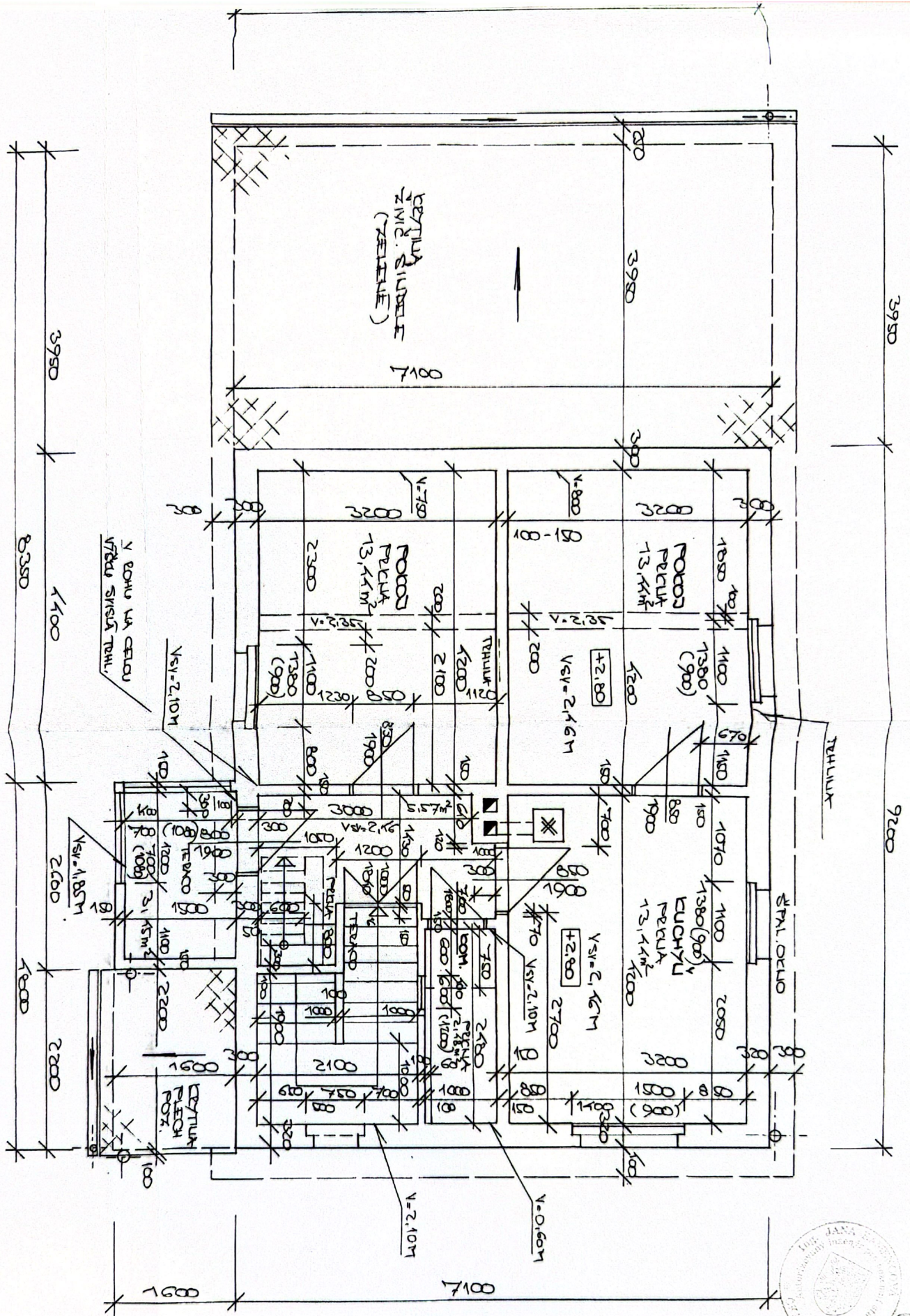
Stávající kominový průduch vyvločkovat nerez vložkou průměru 130 mm.

**Překlady - oc. nosníky :**

- lc.120 - dl. 1.100 mm = 4 ks      lc.120 - dl.1.200 mm = 4 ks
- lc.120 - dl. 900 mm = 6 ks ( oclové nosníky vložit do železobetonového věnce )
- lc.140- dl. 1200 mm = 4 ks

Obvodové zdvo z vnější strany zateplit extrudovaným polystyrénem tl: 120 mm.

Vedoucí projektant: tel. 3535 41351      mobil: 606 366 039 IČ: 113 64 688      Ing. Jana Kamencová Na Hrádku 7, 360 05 K. Vary			3
Kraj: ZPČ	MÚ - stav. úřad: Toužim		
Investor: Ladislav Šipula, Na Zelené 435, Bečov			Datum: březen 200' 9
Akce: Rodinný dům - přístavba a stav. úpravy Bečov nad Teplou Na Zelené č.p. 435			Účel: ohlášení stavby Zak.č.: 1 - 2009 Měřítko: 1 : 50
Účel: Půdorys 2.N.P.			Výkres č.: 5



Vedoucí projektant: tel. 3535 41351 mobil: 606 366 039		
IČ: 113 64 688 Ing. Jana Kamencová, Na Hrádku 7, 360 05 Karlovy Vary		
Kraj: ZPČ	MÚ – stav. úřad: Toužim	MÚ: Bečov
Investor: Ladislav Šipula, Na Zelené č.p. 435, Bečov		Kótovány: mm, m
Akce: Rodinný dům – přístavba a stav. úpravy		Datum: březen 2009
Bečov nad Teplou		Účel: ohlášení stavby
Na Zelené č.p. 435		Zak.č.: 1 – 2009
Účel: Půdorys 2.N.P. – současný stav		Měřítko: 1 : 50
		Výkres č.: 17