



14496

K. území St. Role	Pol. výt. změn 342/97
Por. číslo: 3140	EGCLO dne: 27. 08. 97

Katastrální úřad  
Sokolovská 167  
360 05 Karlovy Vary

28. 8. 97  
V Karlových Varech  
dne 21. červce 1997

Věc: Prohlášení vlastníka podle zák. č 72/94 Sb.

Bytové družstvo Karlovy Vary se sídlem v Karlových Varech, Plzeňská 41, IČO 18225241, jako vlastník budovy v Karlových Varech, číslo popisné 657 (ulice Dvořákova 657/3) a číslo popisné 658 (ulice Dvořákova 658/5)

### prohlašuje,

že vymezuje jednotky podle zákona č. 72/94 Sb. o vlastnictví bytů. Vlastník budovy žádá, aby toto prohlášení bylo zapsáno vkladem do katastru nemovitostí, vedeném u Katastrálního úřadu v Karlových Varech.

#### A. Popis budovy

Jedná se o obytný dům v Karlových Varech, číslo popisné 657 na stavební parcele č. 1259 a číslo popisné 658 na stavební parcele č. 1258.

Nemovitost se nachází v katastrálním území Stará Role, obec Karlovy Vary a je zapsána v katastru nemovitostí vedeném u Katastrálního úřadu v Karlových Varech na listu vlastnictví č. 499.

#### B. Popis bytů

Byty jsou vybaveny kuchyňskou linkou, sporákem, vanou, (s výjimkou bytů vel. 1+1, které jsou vybaveny sprchovým koutem) umyvadlem, WC mísou s příslušenstvím, míchacími bateriemi.

Součástí bytu je veškerá jeho vnitřní instalace (potrubní rozvody vody, plynu, ústředního topení, elektroinstalace včetně uzavíracích ventilů kromě stoupacích vedení), podlahová krytina, nenosné příčky, bytové jádro, vnitřní dveře a okna nacházející se uvnitř bytu, jakož i vnitřní strany vstupních dveří a vnějších oken.

Spoluvlastnickým podílem, kterým se jednotky podílejí na společných částech budovy, se jednotky podílejí i na právu ke každé z následujících parcel: 1259 a 1258.

Jednotka č.657/1 (byt ev.č. 01)

- umístění jednotky v nadzemním podlaží : 1
- celková plocha jednotky : 61.71 m<sup>2</sup>
  - kuchyně 12.40 m<sup>2</sup>
  - pokoj 1 20.10 m<sup>2</sup>
  - pokoj 2 16.30 m<sup>2</sup>
  - předsíň 8.10 m<sup>2</sup>
  - komora 1.21 m<sup>2</sup>
  - koupelna 2.60 m<sup>2</sup>
  - WC 1.00 m<sup>2</sup>
- spoluvlastnický podíl na společných částech budovy vyjádřený zlomkem číni : 6171/258319

Jednotka č.657/2 (byt ev.č. 02)

- umístění jednotky v nadzemním podlaží : 1
- celková plocha jednotky : 67.51 m<sup>2</sup>
  - kuchyně 12.40 m<sup>2</sup>
  - pokoj 1 10.10 m<sup>2</sup>
  - pokoj 2 10.10 m<sup>2</sup>
  - pokoj 3 20.10 m<sup>2</sup>
  - předsíň 10.00 m<sup>2</sup>
  - komora 1.21 m<sup>2</sup>
  - koupelna 2.60 m<sup>2</sup>
  - WC 1.00 m<sup>2</sup>
- spoluvlastnický podíl na společných částech budovy vyjádřený zlomkem činí : 6751/258319

Jednotka č.657/3 (byt ev.č. 03)

- umístění jednotky v nadzemním podlaží : 2
- celková plocha jednotky : 83.21 m<sup>2</sup>
  - kuchyně 12.40 m<sup>2</sup>
  - pokoj 1 20.20 m<sup>2</sup>
  - pokoj 2 16.30 m<sup>2</sup>
  - pokoj 3 16.30 m<sup>2</sup>
  - předsíň 8.10 m<sup>2</sup>
  - komora 1.21 m<sup>2</sup>
  - koupelna 2.60 m<sup>2</sup>
  - WC 1.00 m<sup>2</sup>
  - lodžie 5.10 m<sup>2</sup>
- spoluvlastnický podíl na společných částech budovy vyjádřený zlomkem činí : 8321/258319

Jednotka č.657/4 (byt ev.č. 04)

- umístění jednotky v nadzemním podlaží : 2
- celková plocha jednotky : 83.01 m<sup>2</sup>
  - kuchyně 12.40 m<sup>2</sup>
  - pokoj 1 10.10 m<sup>2</sup>
  - pokoj 2 10.10 m<sup>2</sup>
  - pokoj 3 16.30 m<sup>2</sup>
  - pokoj 4 14.20 m<sup>2</sup>
  - předsíň 10.00 m<sup>2</sup>
  - komora 1.21 m<sup>2</sup>
  - koupelna 2.60 m<sup>2</sup>
  - WC 1.00 m<sup>2</sup>
  - lodžie 5.10 m<sup>2</sup>
- spoluvlastnický podíl na společných částech budovy vyjádřený zlomkem činí : 8301/258319

Jednotka č.657/5 (byt ev.č. 05)

- umístění jednotky v nadzemním podlaží : 3
- celková plocha jednotky : 83.21 m<sup>2</sup>
  - kuchyně 12.40 m<sup>2</sup>
  - pokoj 1 20.20 m<sup>2</sup>
  - pokoj 2 16.30 m<sup>2</sup>
  - pokoj 3 16.30 m<sup>2</sup>
  - předsíň 8.10 m<sup>2</sup>
  - komora 1.21 m<sup>2</sup>
  - koupelna 2.60 m<sup>2</sup>
  - WC 1.00 m<sup>2</sup>
  - lodžie 5.10 m<sup>2</sup>
- spoluvlastnický podíl na společných částech budovy vyjádřený zlomkem činí : 8321/258319

## Jednotka č.657/6 (byt ev.č. 06)

- umístění jednotky v nadzemním podlaží : 3
- celková plocha jednotky : 83.01 m<sup>2</sup>
  - kuchyně 12.40 m<sup>2</sup>
  - pokoj 1 10.10 m<sup>2</sup>
  - pokoj 2 10.10 m<sup>2</sup>
  - pokoj 3 16.30 m<sup>2</sup>
  - pokoj 4 14.20 m<sup>2</sup>
  - předsíň 10.00 m<sup>2</sup>
  - komora 1.21 m<sup>2</sup>
  - koupelna 2.60 m<sup>2</sup>
  - WC 1.00 m<sup>2</sup>
  - lodžie 5.10 m<sup>2</sup>
- spoluvlastnický podíl na společných částech budovy vyjádřený zlomkem čini : 8301/258319

## Jednotka č.657/7 (byt ev.č. 07)

- umístění jednotky v nadzemním podlaží : 4
- celková plocha jednotky : 83.21 m<sup>2</sup>
  - kuchyně 12.40 m<sup>2</sup>
  - pokoj 1 20.20 m<sup>2</sup>
  - pokoj 2 16.30 m<sup>2</sup>
  - pokoj 3 16.30 m<sup>2</sup>
  - předsíň 8.10 m<sup>2</sup>
  - komora 1.21 m<sup>2</sup>
  - koupelna 2.60 m<sup>2</sup>
  - WC 1.00 m<sup>2</sup>
  - lodžie 5.10 m<sup>2</sup>
- spoluvlastnický podíl na společných částech budovy vyjádřený zlomkem čini : 8321/258319

## Jednotka č.657/8 (byt ev.č. 08)

- umístění jednotky v nadzemním podlaží : 4
- celková plocha jednotky : 83.01 m<sup>2</sup>
  - kuchyně 12.40 m<sup>2</sup>
  - pokoj 1 10.10 m<sup>2</sup>
  - pokoj 2 10.10 m<sup>2</sup>
  - pokoj 3 16.30 m<sup>2</sup>
  - pokoj 4 14.20 m<sup>2</sup>
  - předsíň 10.00 m<sup>2</sup>
  - komora 1.21 m<sup>2</sup>
  - koupelna 2.60 m<sup>2</sup>
  - WC 1.00 m<sup>2</sup>
  - lodžie 5.10 m<sup>2</sup>
- spoluvlastnický podíl na společných částech budovy vyjádřený zlomkem čini : 8301/258319

## Jednotka č.657/9 (byt ev.č. 09)

- umístění jednotky v nadzemním podlaží : 5
- celková plocha jednotky : 83.21 m<sup>2</sup>
  - kuchyně 12.40 m<sup>2</sup>
  - pokoj 1 20.20 m<sup>2</sup>
  - pokoj 2 16.30 m<sup>2</sup>
  - pokoj 3 16.30 m<sup>2</sup>
  - předsíň 8.10 m<sup>2</sup>
  - komora 1.21 m<sup>2</sup>
  - koupelna 2.60 m<sup>2</sup>
  - WC 1.00 m<sup>2</sup>
  - lodžie 5.10 m<sup>2</sup>
- spoluvlastnický podíl na společných částech budovy vyjádřený zlomkem čini : 8321/258319

## Jednotka č.657/10 (byt ev.č. 10)

- umístění jednotky v nadzemním podlaží : 5
- celková plocha jednotky : 83.01 m<sup>2</sup>
  - kuchyně 12.40 m<sup>2</sup>
  - pokoj 1 10.10 m<sup>2</sup>
  - pokoj 2 10.10 m<sup>2</sup>
  - pokoj 3 16.30 m<sup>2</sup>
  - pokoj 4 14.20 m<sup>2</sup>
  - předsíň 10.00 m<sup>2</sup>
  - komora 1.21 m<sup>2</sup>
  - koupelna 2.60 m<sup>2</sup>
  - WC 1.00 m<sup>2</sup>
  - lodžie 5.10 m<sup>2</sup>
- spoluvlastnický podíl na společných částech budovy vyjádřený zlomkem činí : 8301/258319

## Jednotka č.657/11 (byt ev.č. 11)

- umístění jednotky v nadzemním podlaží : 6
- celková plocha jednotky : 83.21 m<sup>2</sup>
  - kuchyně 12.40 m<sup>2</sup>
  - pokoj 1 20.20 m<sup>2</sup>
  - pokoj 2 16.30 m<sup>2</sup>
  - pokoj 3 16.30 m<sup>2</sup>
  - předsíň 8.10 m<sup>2</sup>
  - komora 1.21 m<sup>2</sup>
  - koupelna 2.60 m<sup>2</sup>
  - WC 1.00 m<sup>2</sup>
  - lodžie 5.10 m<sup>2</sup>
- spoluvlastnický podíl na společných částech budovy vyjádřený zlomkem činí : 8321/258319

## Jednotka č.657/12 (byt ev.č. 12)

- umístění jednotky v nadzemním podlaží : 6
- celková plocha jednotky : 83.01 m<sup>2</sup>
  - kuchyně 12.40 m<sup>2</sup>
  - pokoj 1 10.10 m<sup>2</sup>
  - pokoj 2 10.10 m<sup>2</sup>
  - pokoj 3 16.30 m<sup>2</sup>
  - pokoj 4 14.20 m<sup>2</sup>
  - předsíň 10.00 m<sup>2</sup>
  - komora 1.21 m<sup>2</sup>
  - koupelna 2.60 m<sup>2</sup>
  - WC 1.00 m<sup>2</sup>
  - lodžie 5.10 m<sup>2</sup>
- spoluvlastnický podíl na společných částech budovy vyjádřený zlomkem činí : 8301/258319

## Jednotka č.657/13 (byt ev.č. 13)

- umístění jednotky v nadzemním podlaží : 7
- celková plocha jednotky : 83.21 m<sup>2</sup>
  - kuchyně 12.40 m<sup>2</sup>
  - pokoj 1 20.20 m<sup>2</sup>
  - pokoj 2 16.30 m<sup>2</sup>
  - pokoj 3 16.30 m<sup>2</sup>
  - předsíň 8.10 m<sup>2</sup>
  - komora 1.21 m<sup>2</sup>
  - koupelna 2.60 m<sup>2</sup>
  - WC 1.00 m<sup>2</sup>
  - lodžie 5.10 m<sup>2</sup>
- spoluvlastnický podíl na společných částech budovy vyjádřený zlomkem činí : 8321/258319

Jednotka č.657/14 (byt ev.č. 14)

- umístění jednotky v nadzemním podlaží : 7
- celková plocha jednotky : 83.01 m2
  - kuchyně 12.40 m2
  - pokoj 1 10.10 m2
  - pokoj 2 10.10 m2
  - pokoj 3 16.30 m2
  - pokoj 4 14.20 m2
  - předsíň 10.00 m2
  - komora 1.21 m2
  - koupelna 2.60 m2
  - WC 1.00 m2
  - lodžie 5.10 m2
- spoluvlastnický podíl na společných částech budovy vyjádřený zlomkem číni : 8301/258319

Jednotka č.657/15 (byt ev.č. 15)

- umístění jednotky v nadzemním podlaží : 8
- celková plocha jednotky : 83.21 m2
  - kuchyně 12.40 m2
  - pokoj 1 20.20 m2
  - pokoj 2 16.30 m2
  - pokoj 3 16.30 m2
  - předsíň 8.10 m2
  - komora 1.21 m2
  - koupelna 2.60 m2
  - WC 1.00 m2
  - lodžie 5.10 m2
- spoluvlastnický podíl na společných částech budovy vyjádřený zlomkem číni : 8321/258319

Jednotka č.657/16 (byt ev.č. 16)

- umístění jednotky v nadzemním podlaží : 8
- celková plocha jednotky : 83.01 m2
  - kuchyně 12.40 m2
  - pokoj 1 10.10 m2
  - pokoj 2 10.10 m2
  - pokoj 3 16.30 m2
  - pokoj 4 14.20 m2
  - předsíň 10.00 m2
  - komora 1.21 m2
  - koupelna 2.60 m2
  - WC 1.00 m2
  - lodžie 5.10 m2
- spoluvlastnický podíl na společných částech budovy vyjádřený zlomkem číni : 8301/258319

Jednotka č.658/1 (byt ev.č. 01)

- umístění jednotky v nadzemním podlaží : 1
- celková plocha jednotky : 65.81 m2
  - kuchyně 12.40 m2
  - pokoj 1 20.40 m2
  - pokoj 2 20.10 m2
  - předsíň 8.10 m2
  - komora 1.21 m2
  - koupelna 2.60 m2
  - WC 1.00 m2
- spoluvlastnický podíl na společných částech budovy vyjádřený zlomkem číni : 6581/258319

## Jednotka č.658/2 (byt ev.č. 02)

- umístění jednotky v nadzemním podlaží : 1
- celková plocha jednotky : 62.01 m<sup>2</sup>
  - kuchyně 12.40 m<sup>2</sup>
  - pokoj 1 16.30 m<sup>2</sup>
  - pokoj 2 20.40 m<sup>2</sup>
  - předsíň 8.10 m<sup>2</sup>
  - komora 1.21 m<sup>2</sup>
  - koupelna 2.60 m<sup>2</sup>
  - WC 1.00 m<sup>2</sup>
- spoluvlastnický podíl na společných částech budovy vyjádřený zlomkem čini : 6201/258319

## Jednotka č.658/3 (byt ev.č. 03)

- umístění jednotky v nadzemním podlaží : 2
- celková plocha jednotky : 67.11 m<sup>2</sup>
  - kuchyně 12.40 m<sup>2</sup>
  - pokoj 1 20.40 m<sup>2</sup>
  - pokoj 2 16.30 m<sup>2</sup>
  - předsíň 8.10 m<sup>2</sup>
  - komora 1.21 m<sup>2</sup>
  - koupelna 2.60 m<sup>2</sup>
  - WC 1.00 m<sup>2</sup>
  - lodžie 5.10 m<sup>2</sup>
- spoluvlastnický podíl na společných částech budovy vyjádřený zlomkem čini : 6711/258319

## Jednotka č.658/4 (byt ev.č. 04)

- umístění jednotky v nadzemním podlaží : 2
- celková plocha jednotky : 36.83 m<sup>2</sup>
  - kuchyně 14.50 m<sup>2</sup>
  - pokoj 1 16.00 m<sup>2</sup>
  - předsíň 2.10 m<sup>2</sup>
  - koupelna 2.00 m<sup>2</sup>
  - WC 1.00 m<sup>2</sup>
  - sklep 1.23 m<sup>2</sup>
- spoluvlastnický podíl na společných částech budovy vyjádřený zlomkem čini : 3683/258319

## Jednotka č.658/5 (byt ev.č. 05)

- umístění jednotky v nadzemním podlaží : 2
- celková plocha jednotky : 62.01 m<sup>2</sup>
  - kuchyně 12.40 m<sup>2</sup>
  - pokoj 1 16.30 m<sup>2</sup>
  - pokoj 2 20.40 m<sup>2</sup>
  - předsíň 8.10 m<sup>2</sup>
  - komora 1.21 m<sup>2</sup>
  - koupelna 2.60 m<sup>2</sup>
  - WC 1.00 m<sup>2</sup>
- spoluvlastnický podíl na společných částech budovy vyjádřený zlomkem čini : 6201/258319

## Jednotka č.658/6 (byt ev.č. 06)

- umístění jednotky v nadzemním podlaží : 3
- celková plocha jednotky : 67.11 m<sup>2</sup>
  - kuchyně 12.40 m<sup>2</sup>
  - pokoj 1 20.40 m<sup>2</sup>
  - pokoj 2 16.30 m<sup>2</sup>
  - předsíň 8.10 m<sup>2</sup>
  - komora 1.21 m<sup>2</sup>
  - koupelna 2.60 m<sup>2</sup>
  - WC 1.00 m<sup>2</sup>

lodžie 5.10 m<sup>2</sup>

- spoluvlastnický podíl na společných částech budovy vyjádřený zlomkem čini : 6711/258319

Jednotka č.658/7 (byt ev.č. 07)

- umístění jednotky v nadzemním podlaží : 3

- celková plocha jednotky : 38.12 m<sup>2</sup>

kuchyně 14.50 m<sup>2</sup>

pokoj 1 16.00 m<sup>2</sup>

předsíň 2.10 m<sup>2</sup>

koupelna 2.00 m<sup>2</sup>

WC 1.00 m<sup>2</sup>

sklep 2.52 m<sup>2</sup>

- spoluvlastnický podíl na společných částech budovy vyjádřený zlomkem čini : 3812/258319

Jednotka č.658/8 (byt ev.č. 08)

- umístění jednotky v nadzemním podlaží : 3

- celková plocha jednotky : 62.01 m<sup>2</sup>

kuchyně 12.40 m<sup>2</sup>

pokoj 1 16.30 m<sup>2</sup>

pokoj 2 20.40 m<sup>2</sup>

předsíň 8.10 m<sup>2</sup>

komora 1.21 m<sup>2</sup>

koupelna 2.60 m<sup>2</sup>

WC 1.00 m<sup>2</sup>

- spoluvlastnický podíl na společných částech budovy vyjádřený zlomkem čini : 6201/258319

Jednotka č.658/9 (byt ev.č. 09)

- umístění jednotky v nadzemním podlaží : 4

- celková plocha jednotky : 67.11 m<sup>2</sup>

kuchyně 12.40 m<sup>2</sup>

pokoj 1 20.40 m<sup>2</sup>

pokoj 2 16.30 m<sup>2</sup>

předsíň 8.10 m<sup>2</sup>

komora 1.21 m<sup>2</sup>

koupelna 2.60 m<sup>2</sup>

WC 1.00 m<sup>2</sup>

lodžie 5.10 m<sup>2</sup>

- spoluvlastnický podíl na společných částech budovy vyjádřený zlomkem čini : 6711/258319

Jednotka č.658/10 (byt ev.č. 10)

- umístění jednotky v nadzemním podlaží : 4

- celková plocha jednotky : 36.77 m<sup>2</sup>

kuchyně 14.50 m<sup>2</sup>

pokoj 1 16.00 m<sup>2</sup>

předsíň 2.10 m<sup>2</sup>

koupelna 2.00 m<sup>2</sup>

WC 1.00 m<sup>2</sup>

sklep 1.17 m<sup>2</sup>

- spoluvlastnický podíl na společných částech budovy vyjádřený zlomkem čini : 3677/258319

Jednotka č.658/11 (byt ev.č. 11)

- umístění jednotky v nadzemním podlaží : 4

- celková plocha jednotky : 62.01 m<sup>2</sup>

kuchyně 12.40 m<sup>2</sup>

pokoj 1 16.30 m<sup>2</sup>

pokoj 2 20.40 m<sup>2</sup>

předsíň 8.10 m<sup>2</sup>

- |          |                     |
|----------|---------------------|
| komora   | 1.21 m <sup>2</sup> |
| koupelna | 2.60 m <sup>2</sup> |
| WC       | 1.00 m <sup>2</sup> |
- spoluvlastnický podíl na společných částech budovy vyjádřený zlomkem čini : 6201/258319

#### Jednotka č.658/12 (byt ev.č. 12)

- umístění jednotky v nadzemním podlaží : 5
- celková plocha jednotky : 67.11 m<sup>2</sup>

kuchyně	12.40 m <sup>2</sup>
pokoj 1	20.40 m <sup>2</sup>
pokoj 2	16.30 m <sup>2</sup>
předsíň	8.10 m <sup>2</sup>
komora	1.21 m <sup>2</sup>
koupelna	2.60 m <sup>2</sup>
WC	1.00 m <sup>2</sup>
lodžie	5.10 m <sup>2</sup>

- spoluvlastnický podíl na společných částech budovy vyjádřený zlomkem čini : 6711/258319

#### Jednotka č.658/13 (byt ev.č. 13)

- umístění jednotky v nadzemním podlaží : 5
- celková plocha jednotky : 36.65 m<sup>2</sup>

kuchyně	14.50 m <sup>2</sup>
pokoj 1	16.00 m <sup>2</sup>
předsíň	2.10 m <sup>2</sup>
koupelna	2.00 m <sup>2</sup>
WC	1.00 m <sup>2</sup>
sklep	1.05 m <sup>2</sup>

- spoluvlastnický podíl na společných částech budovy vyjádřený zlomkem čini : 3665/258319

#### Jednotka č.658/14 (byt ev.č. 14)

- umístění jednotky v nadzemním podlaží : 5
- celková plocha jednotky : 62.01 m<sup>2</sup>

kuchyně	12.40 m <sup>2</sup>
pokoj 1	16.30 m <sup>2</sup>
pokoj 2	20.40 m <sup>2</sup>
předsíň	8.10 m <sup>2</sup>
komora	1.21 m <sup>2</sup>
koupelna	2.60 m <sup>2</sup>
WC	1.00 m <sup>2</sup>

- spoluvlastnický podíl na společných částech budovy vyjádřený zlomkem čini : 6201/258319

#### Jednotka č.658/15 (byt ev.č. 15)

- umístění jednotky v nadzemním podlaží : 6
- celková plocha jednotky : 67.11 m<sup>2</sup>

kuchyně	12.40 m <sup>2</sup>
pokoj 1	20.40 m <sup>2</sup>
pokoj 2	16.30 m <sup>2</sup>
předsíň	8.10 m <sup>2</sup>
komora	1.21 m <sup>2</sup>
koupelna	2.60 m <sup>2</sup>
WC	1.00 m <sup>2</sup>
lodžie	5.10 m <sup>2</sup>

- spoluvlastnický podíl na společných částech budovy vyjádřený zlomkem čini : 6711/258319

## Jednotka č.658/16 (byt ev.č. 16)

- umístění jednotky v nadzemním podlaží : 6
- celková plocha jednotky : 36.80 m<sup>2</sup>
  - kuchyně 14.50 m<sup>2</sup>
  - pokoj 1 16.00 m<sup>2</sup>
  - předsíň 2.10 m<sup>2</sup>
  - koupelna 2.00 m<sup>2</sup>
  - WC 1.00 m<sup>2</sup>
  - sklep 1.20 m<sup>2</sup>
- spoluvlastnický podíl na společných částech budovy vyjádřený zlomkem číni : 3680/258319

## Jednotka č.658/17 (byt ev.č. 17)

- umístění jednotky v nadzemním podlaží : 6
- celková plocha jednotky : 62.01 m<sup>2</sup>
  - kuchyně 12.40 m<sup>2</sup>
  - pokoj 1 16.30 m<sup>2</sup>
  - pokoj 2 20.40 m<sup>2</sup>
  - předsíň 8.10 m<sup>2</sup>
  - komora 1.21 m<sup>2</sup>
  - koupelna 2.60 m<sup>2</sup>
  - WC 1.00 m<sup>2</sup>
- spoluvlastnický podíl na společných částech budovy vyjádřený zlomkem číni : 6201/258319

## Jednotka č.658/18 (byt ev.č. 18)

- umístění jednotky v nadzemním podlaží : 7
- celková plocha jednotky : 67.11 m<sup>2</sup>
  - kuchyně 12.40 m<sup>2</sup>
  - pokoj 1 20.40 m<sup>2</sup>
  - pokoj 2 16.30 m<sup>2</sup>
  - předsíň 8.10 m<sup>2</sup>
  - komora 1.21 m<sup>2</sup>
  - koupelna 2.60 m<sup>2</sup>
  - WC 1.00 m<sup>2</sup>
  - lodžie 5.10 m<sup>2</sup>
- spoluvlastnický podíl na společných částech budovy vyjádřený zlomkem číni : 6711/258319

## Jednotka č.658/19 (byt ev.č. 19)

- umístění jednotky v nadzemním podlaží : 7
- celková plocha jednotky : 36.83 m<sup>2</sup>
  - kuchyně 14.50 m<sup>2</sup>
  - pokoj 1 16.00 m<sup>2</sup>
  - předsíň 2.10 m<sup>2</sup>
  - koupelna 2.00 m<sup>2</sup>
  - WC 1.00 m<sup>2</sup>
  - sklep 1.23 m<sup>2</sup>
- spoluvlastnický podíl na společných částech budovy vyjádřený zlomkem číni : 3683/258319

## Jednotka č.658/20 (byt ev.č. 20)

- umístění jednotky v nadzemním podlaží : 7
- celková plocha jednotky : 62.01 m<sup>2</sup>
  - kuchyně 12.40 m<sup>2</sup>
  - pokoj 1 16.30 m<sup>2</sup>
  - pokoj 2 20.40 m<sup>2</sup>
  - předsíň 8.10 m<sup>2</sup>
  - komora 1.21 m<sup>2</sup>
  - koupelna 2.60 m<sup>2</sup>
  - WC 1.00 m<sup>2</sup>

- spoluvlastnický podíl na společných částech budovy vyjádřený zlomkem  
činí : 6201/258319

Jednotka č.658/21 (byt ev.č. 21)

- umístění jednotky v nadzemním podlaží : 8

- celková plocha jednotky : 67.11 m<sup>2</sup>

kuchyně 12.40 m<sup>2</sup>

pokoj 1 20.40 m<sup>2</sup>

pokoj 2 16.30 m<sup>2</sup>

předsíň 8.10 m<sup>2</sup>

komora 1.21 m<sup>2</sup>

koupelna 2.60 m<sup>2</sup>

WC 1.00 m<sup>2</sup>

lodžie 5.10 m<sup>2</sup>

- spoluvlastnický podíl na společných částech budovy vyjádřený zlomkem  
činí : 6711/258319

Jednotka č.658/22 (byt ev.č. 22)

- umístění jednotky v nadzemním podlaží : 8

- celková plocha jednotky : 36.77 m<sup>2</sup>

kuchyně 14.50 m<sup>2</sup>

pokoj 1 16.00 m<sup>2</sup>

předsíň 2.10 m<sup>2</sup>

koupelna 2.00 m<sup>2</sup>

WC 1.00 m<sup>2</sup>

sklep 1.17 m<sup>2</sup>

- spoluvlastnický podíl na společných částech budovy vyjádřený zlomkem  
činí : 3677/258319

Jednotka č.658/23 (byt ev.č. 23)

- umístění jednotky v nadzemním podlaží : 8

- celková plocha jednotky : 62.01 m<sup>2</sup>

kuchyně 12.40 m<sup>2</sup>

pokoj 1 16.30 m<sup>2</sup>

pokoj 2 20.40 m<sup>2</sup>

předsíň 8.10 m<sup>2</sup>

komora 1.21 m<sup>2</sup>

koupelna 2.60 m<sup>2</sup>

WC 1.00 m<sup>2</sup>

- spoluvlastnický podíl na společných částech budovy vyjádřený zlomkem  
činí : 6201/258319

### C. Určení společných částí budovy

1. Společnými částmi budovy jsou

- a) základy, vč. izolací, obvodové a nosné zdivo, hlavní stěny, průčelí
- b) střecha
- c) hlavní svislé a vodorovné konstrukce
- d) vchody
- e) schodiště, okna a dveře přímo přístupné ze společných částí, balkony, terasy a lodžie přímo přístupné ze společných částí (pokud existují)
- f) chodby
- g) prádelny (pokud existují)
- h) sušárny (pokud existují)
- i) kočárkárny (pokud existují)
- j) kotelny (pokud existují)
- k) rozvody tepla vyjma radiátorů
- l) rozvody teplé a studené vody po uzavírací bytový ventil
- m) centrální rozvody kanalizace

- n) rozvody vzduchotechniky
- o) rozvody plynu po uzavírací bytový ventil
- p) rozvody elektřiny po hlavní bytový jistič
- q) společné televizní antény (i mimo dům) a hromosvody
- r) zvonkový systém vč. elektrického vrátného
- s) rozvody telekomunikací, i umístěné mimo dům
- t) komíny (pokud existují)
- u) výtahy, vč. strojovny a výtahové šachty (pokud existují)
- v) venkovní schodiště
- w) příslušenství domu, zejména okopový chodník, přístupový chodník (pokud je v majetku družstva)
- x) vedlejší stavby vč. příslušenství (pokud existují)
- y) společné technické zařízení, pokud existuje (např. pračka, mandl a jiné vybavení prádelny, sušárny)

2. Právo užívat tyto společné části a povinnost podílet se na jejich opravách a údržbě mají všichni spoluvlastníci z titulu svého spoluvlastnického práva.

3. Spoluvlastnické podíly vlastníků jednotek na společných částech budovy se řídí vzájemným poměrem podlahové plochy jednotek k celkové ploše všech jednotek v domě. Spoluvlastnické podíly vyjádřené zlomkem se vztahují ke všem společným částem domu.

#### D. Úprava práv k pozemku

Dům čp. 657 stojí na stpč. 1259 o výměře 212.00 m<sup>2</sup>, dům čp. 658 stojí na stpč. 1258 o výměře 207.00 m<sup>2</sup>. Stpč.1259 a stpč.1258 nejsou ve vlastnictví Bytového družstva Karlovy Vary. Tyto parcely jsou ve vlastnictví českého státu, který je zastoupený Okresním úřadem v Karlových Varech, bytové družstvo je má v trvalém užívání. Právo trvalého užívání bude zrušeno a vlastník pozemku uzavře s vlastníky bytových jednotek kupní smlouvu nebo smlouvu o výpůjčce, vlastníky nebytových prostorů kupní nebo nájemní smlouvu v souladu s usnesením vlády ČR ze dne 26.4.1995 bod 1 písm. b).

Každá jednotka se podílí na právu ke každé z těchto pozemkových parcel stejným ideálním podílem, jakým se podílí na společných částech budovy (viz údaje v části B.)

#### E. Práva a závazky, týkající se budovy

S budovou č.p. 657 a č.p. 658 jsou spojeny tyto závazky:

- úvěr v celkové výši Kč 659.162,40 u IPB Karlovy Vary na základě úvěrové smlouvy č. 506917 se splatností 31.12.1999.
- zástavní právo ve prospěch IPB Karlovy Vary na základě zástavní smlouvy zapsané vkladem dne 21.12.1992.

#### F. Pravidla pro přispívání spoluvlastníků domu na výdaje spojené se správou, údržbou a opravami společných částí domu

1. Vlastníci jednotek jsou povinni přispívat na náklady spojené se správou domu a pozemku podle velikosti svých spoluvlastnických podílů, pokud se nedohodnou jinak.
2. Vlastníci jsou povinni platit měsíčně částky na úhradu nákladů spojených se správou domu a zálohy na úhrady za plnění poskytovaná s užíváním jednotky. Výši úhrady a termíny jeho splatnosti stanoví správce v závislosti na předpokládaných nákladech v příslušném zúčtovacím období.

3. Vyúčtování záloh za plnění poskytovaná s užíváním jednotky provede správce podle svých zásad, pokud společenství vlastníků jednotek nepřijme zásady odlišné (§ 11 zákona 72/94 Sb.). Zjištěný přeplatek uhradí správce vlastníku jednotky nejpozději do 1 měsíce od zaslání vyúčtování. Ve stejné lhůtě uhradí vlastník správci zjištěný nedoplatek.
4. Náklady na provoz a správu domu představují zejména tyto položky:
- a) dlouhodobá záloha na opravy a dodatečné investice
  - b) pojištění domu
  - c) daň z nemovitostí
  - d) mzdové náklady vč. odvodu na sociální a zdravotní pojištění pracovníků zajišťujících provoz domu (domovník, úklid, údržba atd).
  - e) spotřeba energií ve společných částech domu (elektrina, voda, plyn, teplo)
  - f) odvoz odpadků
  - g) ostatní náklady vztahující se přímo k domu, příp. k přilehlému pozemku
  - h) poplatek za výkon správy domu
  - i) teplo a teplá užitková voda
  - j) vodné a stočné

Tvorba a vyúčtování výše uvedených položek se řídí zásadami správce, pokud si společenství vlastníků jednotek nepřijme zásady odlišné (§ 11 zákona 72/94 Sb.).

5. Součástí nákladů na provoz a správu domu jsou pro vlastníky jednotek - členy družstva dále tyto položky:
- a) příspěvek na SČMBD
  - b) příspěvek na samosprávu
  - c) příspěvek na družstvo
- Podrobná úprava pravidel je řešena zásadami družstva.


#### G. Pravidla pro správu společných částí domu, určení správce

1. Vlastník domu pověřuje správou budovy popsané v kapitole A. společnost ALFABYT, s.r.o., IČO 48361267 se sídlem v Karlových Varech, Plzeňská 41, PSČ 360 21
2. Úklid v domě provádí buď vlastníci vlastními silami nebo jej zajišťuje správce za úhradu na základě zvláštní smlouvy.

Přílohou tohoto prohlášení jsou půdorysy všech podlaží a jejich schémata, určující polohu jednotky a společných částí domu s údajem o podlahových plochách jednotek.

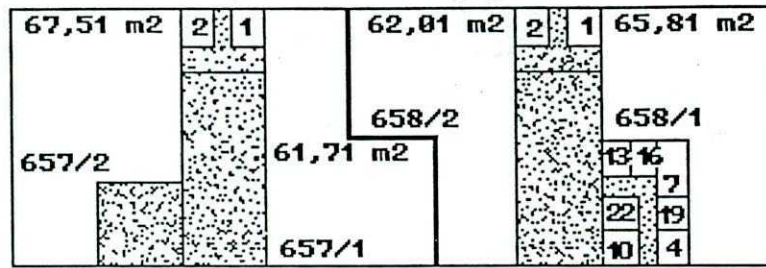
BYTOVÉ DRUŽSTVO KARLOVY VARY  
Plzeňská 41, 360 21 Karlovy Vary

3

  
Mgr. Jaromír Rokusek  
místopředseda družstva

  
Vladimír Malík  
člen představenstva

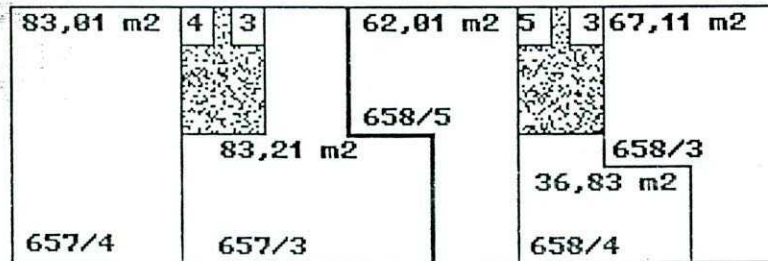
1.N.P.



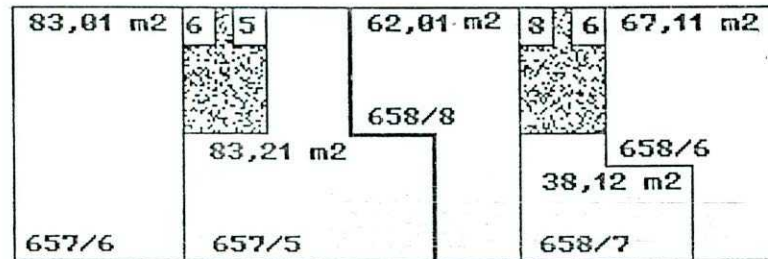
sklepy k bytovým jednotkám

658/13	658/16
658/22	658/7
658/10	658/19
	658/4

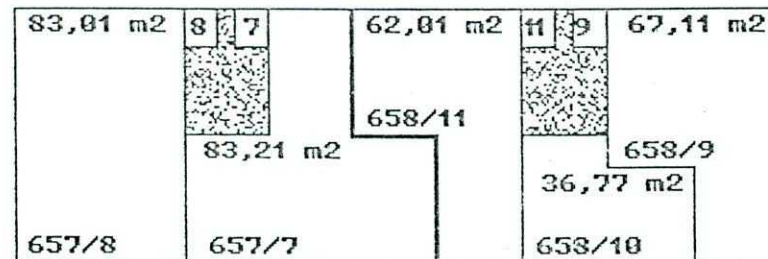
2.N.P.



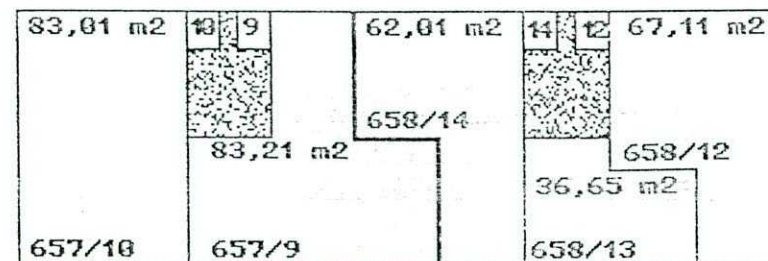
3.N.P.



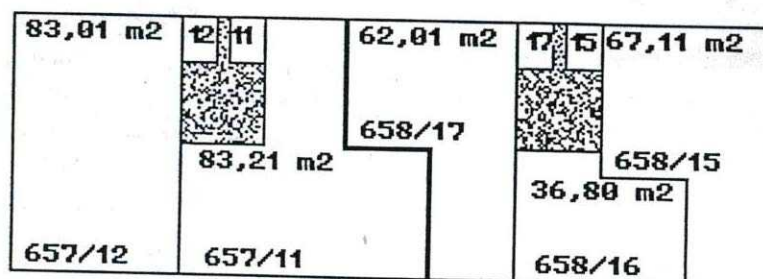
4.N.P.



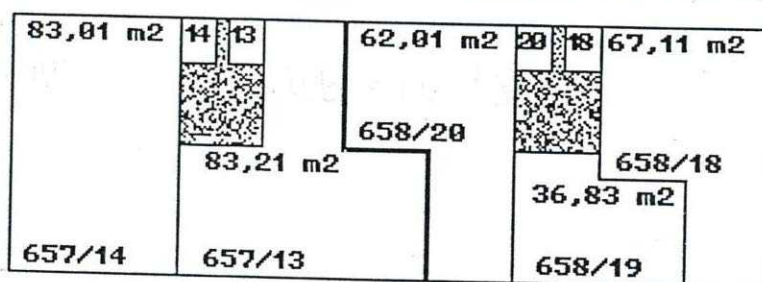
5.N.P.



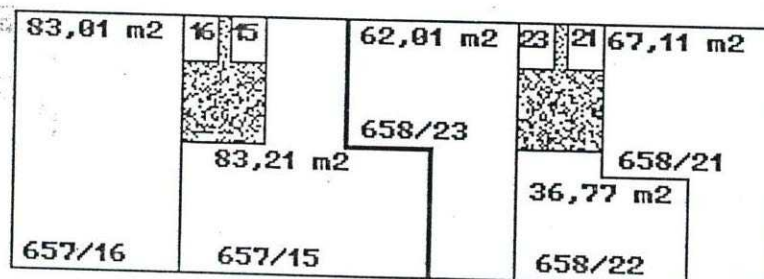
6.N.P.



7.N.P.



8.N.P.



bytová jednotka a sklep



společné části domu

Schéματα všech podlaží v budově čp. 657 a 658 (Karlovy Vary, Dvořákova 3 a 5).

17510



Katastrální úřad v Karlových Varech

Vklad práva povolen rozhodnutím

č.j. MV 9 - 32 09 1997


Vklad práva zapsán v katastru

nemovitostí dne .....

Právní účinky vkladu vznikly

dnem 29. 7. 1997

25. srpna 1997,

  
JUDr. Zdeněk Urbanec

právník KÚ





**IPB**

INVESTIČNÍ A POŠTOVNÍ BANKA, a.s.  
 oblastní pobočka Karlovy Vary  
 Bělehradská 14  
 360 21 Karlovy Vary

## POTVRZENÍ

INVESTIČNÍ A POŠTOVNÍ BANKY, a.s. o splacení odpovídající části úvěru ve smyslu odst.6 § 24 zákona č.72/1994 Sb.

INVESTIČNÍ A POŠTOVNÍ BANKA, a.s. , Senovážné nám. 32, Praha 1, zastoupená pověřenými pracovníky (dále jen „IPB“) potvrzuje, že

bytové družstvo (název) **BD Plzeňská**  
 identifikační číslo **18225241**  
 adresa sídla **Plzeňská 41, 360 21 Karlovy Vary**

1. provedlo mimořádnou splátku úvěru za jednotky převáděné do vlastnictví v bytovém objektu (název objektu, s parcelním číslem, katastrální území):  
 dům ve Dvořákově ulici, s č. parc. 1259 a 1258, kat.území Stará Role, číslo popisné 657/3 a 658/5

č. parcelní 1259 č. popisné 657/3 bytové jednotky	č. parcelní 1258 č. popisné 658/5 bytové jednotky
657/3/6	658/5/3
657/3/7	658/5/4
657/3/8	658/5/9
657/3/9	658/5/11
657/3/10	658/5/12
657/3/11	658/5/13
657/3/13	658/5/14
	658/5/15
	658/5/16
	658/5/17
	658/5/18
	658/5/19
	658/5/21
	658/5/23

dne 30.6.1997 mimořádnou splátku zvýhodněného úvěru na výstavbu bytů ve výši 38 608,70 Kč (číslo úvěrového účtu 657547).

2. Družstvo má vůči IPB vypořádány své závazky k jednotkám

- |          |          |
|----------|----------|
| 657/3/6  | 658/5/3  |
| 657/3/7  | 658/5/4  |
| 657/3/8  | 658/5/9  |
| 657/3/9  | 658/5/11 |
| 657/3/10 | 658/5/12 |
| 657/3/11 | 658/5/13 |
| 657/3/13 | 658/5/14 |
|          | 658/5/15 |
|          | 658/5/16 |
|          | 658/5/17 |
|          | 658/5/18 |
|          | 658/5/19 |
|          | 658/5/21 |
|          | 658/5/23 |

ve výše uvedených bytových objektech, protože úvěr byl již zcela splacen.

Podle sdělení družstva ze dne 11.6.1997 nevázne na výše uvedených jednotkách žádný dluh vůči IPB.

IPB na základě toho souhlasí s výmazem zástavního práva v čísle popisném 657/3 a 658/5 na jednotkách číslo viz. bod 1 tohoto potvrzení vzniklého na základě zástavní smlouvy podle vyhlášky č. 136/1985 Sb. ve znění vyhlášky č.74/1989, č.73/1991 a č. 398/1992 Sb.,zapsaného vkladem dne 17.6.1992 pod č. reg. 3RF 476/92 u Státního notářství v Karlových Varech.

Zástavní právo vázne na nemovitosti družstva a vztahuje se ve výše uvedených objektech na jednotky ponechané ve vlastnictví družstva

- v čísle popisném 657/3 jednotky číslo
- 657/3/1
  - 657/3/2
  - 657/3/3
  - 657/3/4
  - 657/3/12
  - 657/3/14
  - 657/3/15
  - 657/3/16

- v čísle popisném 658/5 jednotky číslo
- 658/5/1
  - 658/5/2
  - 658/5/5
  - 658/5/6
  - 658/5/7
  - 658/5/8


658/5/10  
658/5/20  
658/5/22

Jedná se o zástavní právo vzniklé na základě zástavní smlouvy podle vyhlášky č. 136/1985 Sb. ve znění vyhlášky č. 74/1989, č. 73/1991 a č. 398/1992 Sb. u Státního notářství v Karlových Varech dne 17.6.1992 pod č. reg. 3RF 476/92.

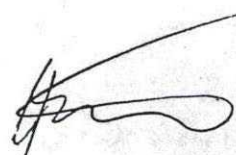
Toto potvrzení vystavuje IPB výše uvedenému družstvu pro účely převodu jednotek do vlastnictví členů.

V Karlových Varech dne 2.července 1997

INVESTIČNÍ A POŠTOVNÍ BANKA  
akciová společnost  
206-19

  
Ing. Marie Knížková  
vedoucí

IPB, a.s.  
(razítko, jména, funkce a podpisy  
oprávněných osob)

  
Jitka Tomášková  
odborný úvěrový pracovník

~~Tento úplný - částečný opis, tato úplná - částečná kopie~~  
o 3 stranách, souhlasí doslovně s prvopisem  
- ověřeným opisem 3 stránkovým.  
Karlovy Vary dne: 2.7.97



JUDr. Lucie Gabányiová  
notářka

  
Alina Šupšlová  
z pověření notářky  
JUDr. Lucie Gabányiové

# VÝSTUP VZNIKLÝ PŘEVEDENÍM PÍSEMNOTI V LISTINNÉ PODOBĚ DO ELEKTRONICKÉ PODOBY

Identifikace: 313144805011

Výstup doslovně souhlasí s listinou uloženou ve sbírce listin katastru

Vyhotoveno dne: 13.05.2026

Vyhotovil: Český úřad zeměměřický a katastrální - SCD

Vyhotoveno dálkovým přístupem

## **UPOZORNĚNÍ**

### **na povinnost zákonného nakládání s osobními údaji získanými z katastru nemovitostí**

Katastr nemovitostí je v souladu s § 1 odst. 1) zák. č. 256/2013 Sb., o katastru nemovitostí (katastrální zákon) **veřejný seznam**, obsahující soubor údajů o nemovitých věcech, zahrnující jejich soupis, popis, jejich geometrické a polohové určení a zápis práv k těmto nemovitostem. Veřejnost katastru je v souvislostech naší právní úpravy základním předpokladem pro zajištění právní jistoty při nabývání nemovitostí a věcných práv k nim.

Na ochranu osobních údajů, poskytnutých jako součást údajů katastru, se v plném rozsahu vztahuje Obecné nařízení Evropského parlamentu a Rady (EU) 2016/679, o ochraně fyzických osob v souvislosti se zpracováním osobních údajů a o volném pohybu těchto údajů a o zrušení směrnice 95/46/ES (obecné nařízení o ochraně osobních údajů nebo GDPR).

Skutečnost, že některé osobní údaje soukromých osob jsou veřejně dostupnými údaji ve veřejném seznamu, v žádném případě neznámá, že tyto údaje mohou být dále šířeny, zveřejňovány nebo jinak zpracovávány v rozporu s katastrálním zákonem nebo obecným nařízením o ochraně osobních údajů.

**Údaje katastru lze užít pouze k účelům uvedeným v § 1 odst. 2 katastrálního zákona, a to**

- a) k ochraně práv k nemovitostem, pro účely daní, poplatků a jiných obdobných peněžitých plnění, k ochraně životního prostředí, k ochraně nerostného bohatství, k ochraně zájmů státní památkové péče, pro rozvoj území, k oceňování nemovitostí, pro účely vědecké, hospodářské a statistické;
- b) pro tvorbu dalších informačních systémů sloužících k účelům uvedeným v písmenu a).

**Osobní údaje získané z katastru lze zpracovávat pouze při splnění podmínek obecného nařízení o ochraně osobních údajů.**

Zpracování osobních údajů je zákonné, pouze pokud je splněna nejméně jedna z níže uvedených podmínek a pouze v odpovídajícím rozsahu:

- a) subjekt údajů udělil souhlas se zpracováním svých osobních údajů pro jeden či více konkrétních účelů;
- b) zpracování je nezbytné pro splnění smlouvy, jejíž smluvní stranou je subjekt údajů, nebo pro provedení opatření přijatých před uzavřením smlouvy na žádost tohoto subjektu údajů;
- c) zpracování je nezbytné pro splnění právní povinnosti, která se na správce vztahuje;
- d) zpracování je nezbytné pro ochranu životně důležitých zájmů subjektu údajů nebo jiné fyzické osoby;
- e) zpracování je nezbytné pro splnění úkolu prováděného ve veřejném zájmu nebo při výkonu veřejné moci, kterým je pověřen správce;
- f) zpracování je nezbytné pro účely oprávněných zájmů příslušného správce či třetí strany, kromě případů, kdy před těmito zájmy mají přednost zájmy nebo základní práva a svobody subjektu údajů vyžadující ochranu osobních údajů, zejména pokud je subjektem údajů dítě.

Zpracováním osobních údajů se ve smyslu čl. 4 GDPR rozumí jakákoliv operace nebo soubor operací s osobními údaji nebo soubory osobních údajů, který je prováděn pomocí či bez pomoci automatizovaných postupů, jako je shromáždění, zaznamenání, uspořádání, strukturování, uložení, přizpůsobení nebo pozměnění, vyhledání, nahlédnutí, použití, zpřístupnění přenosem, šíření nebo jakékoliv jiné zpřístupnění, seřazení či zkombinování, omezení, výmaz nebo zničení.

Při zpracování osobních údajů je nezbytné dodržet rovněž zásady uvedené v článku 5 obecného nařízení o ochraně osobních údajů, se zvláštním důrazem na zásadu zákonnosti, korektnosti a účelového omezení. Práve na získání vybraných osobních údajů, které jsou součástí údajů katastru, nesmějí být dotčena práva a svobody jiných osob.

Prokázané protiprávní nakládání s osobními údaji získanými z katastru může být sankcionováno ve smyslu § 57 katastrálního zákona, resp. čl. 83 obecného nařízení pro ochranu osobních údajů.